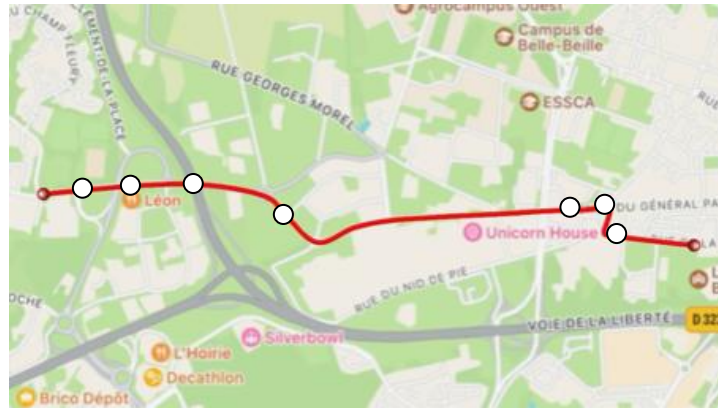


Trajet à vélo du Lycée à Beaucouzé

Gain de temps de 5 à 10 min par rapport au bus



NOUS VOICI A COTE DU LYCEE BERGSON. APRES AVOIR TERMINE VOTRE JOURNEE DE COURS VOUS DEVREZ FAIRE UNE PETITE MONTEE, RUE DE LA BARRE, MAIS NE VOUS EN FAITES PAS CETTE MONTEE SERA UNE AGREABLE DESCENTE LE MATIN



*AVENUE PATTON.
LE CHEMIN EST TRES SECURISE
ET ADAPTE POUR EUX*



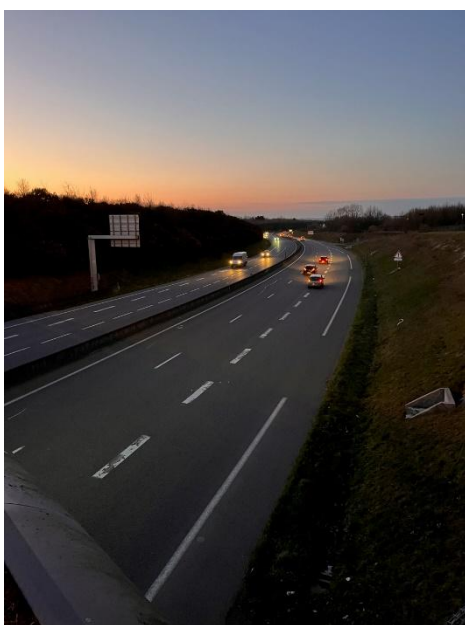
*VOUS ALLEZ VOUS
RECONNECTER AVEC UNE VILLE
ENTRE INFRASTRUCTURE ET
NATURE, VOUS SENTIREZ LE
VENT SOUFFLER DANS VOTRE
CASQUE (QUI EST
RECOMMANDE)*



*DERNIER FEU ET VOUS AVEZ
SIMPLEMENT A CONTINUER
TOUT DROIT JUSQU'AU
PROCHAIN ROND POINT*



*AVENUE DU GRAND PERIGNE
LES VELOS ONT LEUR PISTE
CYCLABLE*



*ADMIREZ CE PAYSAGE !
NOUS AVONS ICI UNE
MAGNIFIQUE VUE SUR LA D 106*



*AVENUE DU GRAND PERIGNE.
VOUS ARRIVEREZ SOUS CE PONT
A GRANDE VITESSE, UN ENDROIT
PROPICE POUR LES SENSATIONS
FORTES EN TOUTE SECURITE*



*ET VOUS ETES ENFIN ARRIVE SUR
UN LIEU FAMILIER : LE CENTRE
COMMERCIAL A L'ENTREE DE
BEAUCOUZE
ET VOUS AVEZ JUSTE A VOUS
RENDRE CHEZ VOUS*